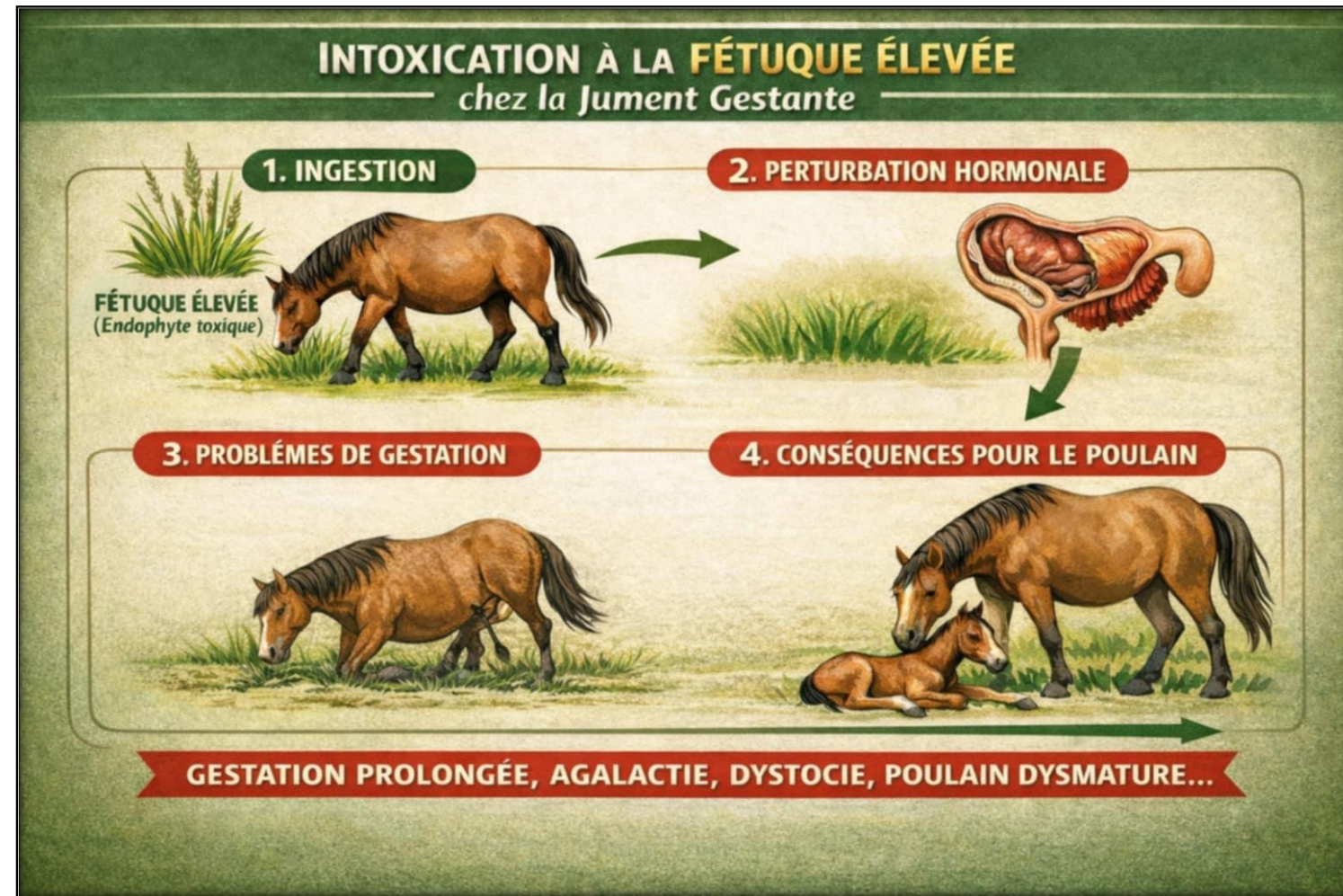


Intoxication à la fétuque élevée chez la jument poulinière : explications et témoignage

Cheval Passion le jeudi 15 janvier 2025

Nathan GIRARD technicien Chambre d'agriculture des Bouches du Rhone et éleveur.

➔ Ingestion d'herbe ou de fourrage de fétuque contaminée par le champignon *Neotyphodium coenophialum*. Ce champignon produit des toxines alcaloïdes de l'ergot qui provoquent des changements dans les concentrations hormonales et le flux sanguin chez les juments gestantes broutant des pâturages ou du foin contaminés.



La fétuque élevée? QUESAKO?

- Famille: Poacées (Graminées)
- Plante très rustique
- Très présente sur les prairie permanente
- Épiaison seulement sur le premier cycle



Quelles peuvent être les risques?

Pour le poulain

-**Agalactie ou manque de production laitière** touchent
90% des juments intoxiquées
Attention au colostrum de mauvaise qualité

+

- **Poulain dysmature** (pas de reflexe de succion,
dormance, hyper laxité, poils soyeux....)

Pronostique vital engagé
Soins cliniques
conséquents!

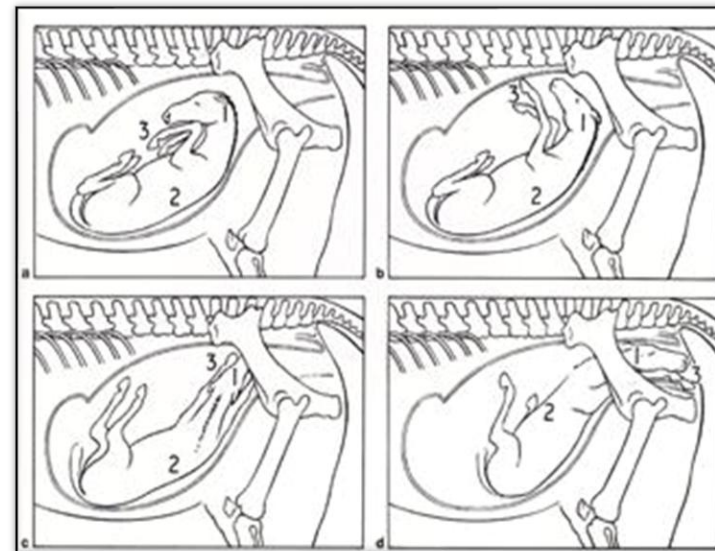


Quelles peuvent être les risques?

Pour la jument

- Très faible stimulation hormonale:

- gestation prolongée de 27 jours en moyenne
- Mauvaise préparation et mauvais positionnement du poulain → **DYSTOCIE**



- Hyper tension artérielle
 - Epaississement de la paroi de l'allantoïde
- ➔ **Séparation placentaire (RED BAG)**

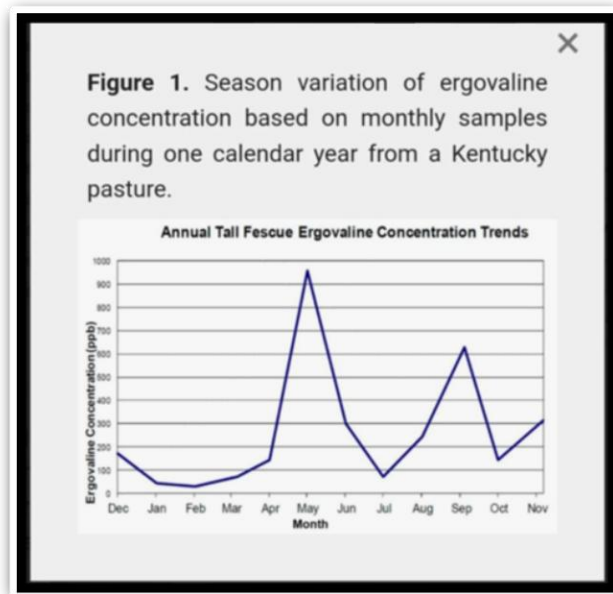
Que faire en préventif ?

Décaler les mises bas
en dehors des pics de
production
d'Ergolavine
(mycotoxine)

Réduire l'impact
de la fétuque

Retirer les juments
gestantes des prairies
ayant de la fétuque
40 jours avant la mise bas
et éviter la montaison

Réduire le taux de
fétuque élevée dans
les prairies
(sur-semis...)



Que faire en préventif ?

Suivie échographique

- Datation de la fécondation pour repérer les gestations prolongées
- Diagnostiquer un épaississement de la paroi placentaire



Avec mon vétérinaire



- Savoir détecter un « RED BAG » et connaître les bons gestes d'urgence
- Échanger sur l'utilité de mettre en place un traitement pour déclencher la lactation (dompéridone...)

- Surveillance de la mise bas (caméra, détecteur de poulinage...)
- Prévoir du colostrum de substitution

Cas réel d'un élevage concerné:

→ Élevage de poney,
de foin de crau dans l

→ **12 juments** échogr
saillies datées

→ **3 poulains**
mise bas (c
réflexe de

→ **1 jument** c
bas (Dysto

→ **4 mises ba**

→ **6 gestatio**
de 20 jours
de lactatio

Premiers signes détectés fin avril

Pathologie encore méconnue des vétérinaires

Très présente dans notre région mais difficilement
diagnosticable

Attention aussi au fourrage mal stocké

Il faut anticiper, se former, être prêt à intervenir

Contactez votre vétérinaire pour mettre en place le
nécessaire

