

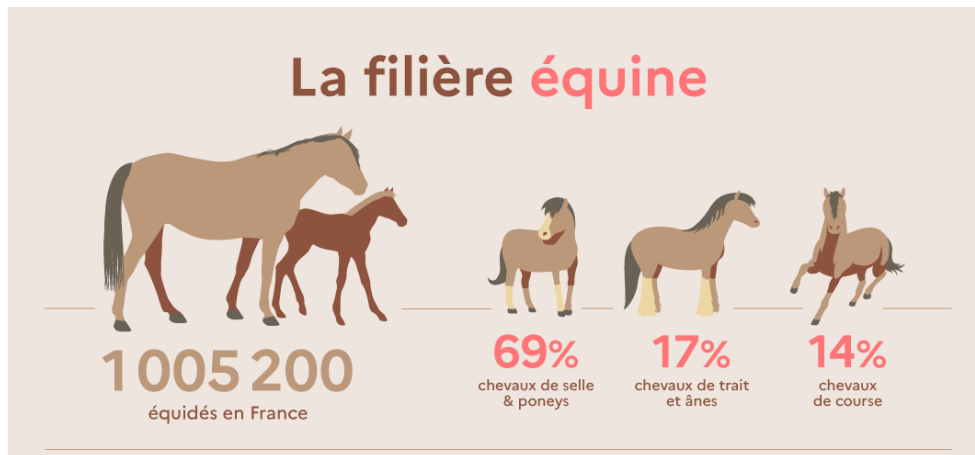
PRO-EQUICONSEIL

Boîte à outils Equins Installation

présentation CHEVAL PASSION du
15/01/2026

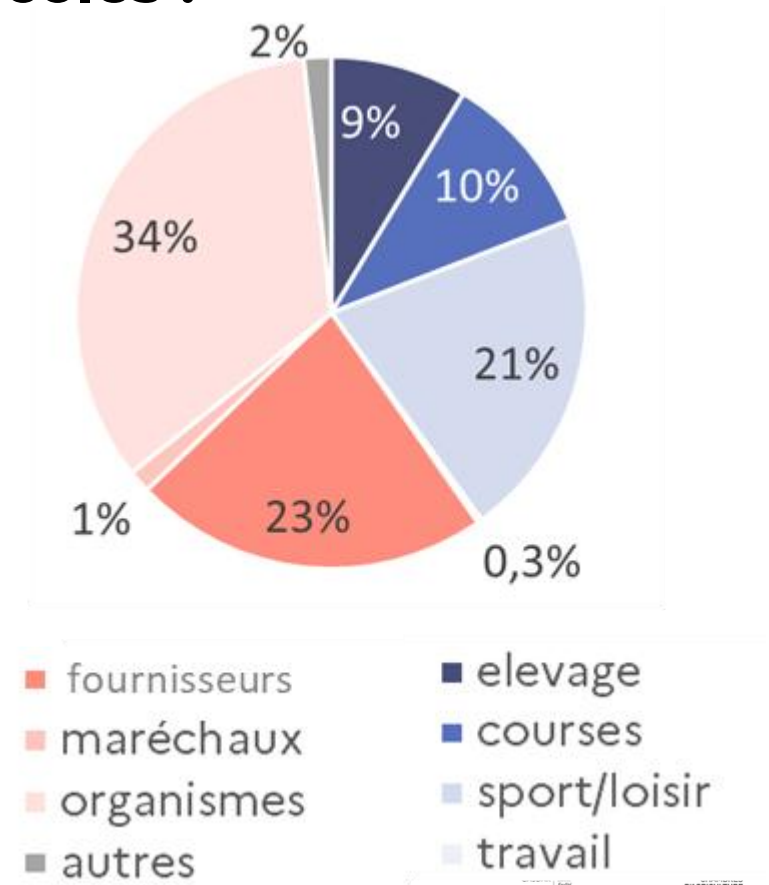


Contexte agricole filière équine



Depuis 2005 :

La majorité des structures équines (écoles d'équitations, centre d'entraînement trot ou courses,...) **sont agricoles !**



Pourquoi une mallette dédiée à la filière équine ?

- Un **besoin d'appui** pour les conseillers isolés
- **Accéder rapidement aux données** techniques et réglementaires clés
- **Harmoniser le conseil** et gagner en cohérence au niveau national

Une construction 100 % réseau



Groupe de conseillers équins mobilisés



Enquêtes réalisées sur vos besoins



Tests réalisés par vous sur les premières fiches



Une mise à jour continue par le groupe métier national !

La « mallette Pro-Equi Conseil »

« Outiller les conseillers des Chambres d'agriculture sur l'accompagnement de la filière équine »

- Réalisée dans le cadre d'un projet Reflex national
- 21 fiches dans 7 domaines :
 - La filière
 - Les statuts juridiques, fiscaux, sociaux
 - Moyens de production
 - Financements ; Pac, aides
 - Chiffrage
 - Métiers & diplômes
 - Réglementation



Des Fiches conseils



Des Cas concrets

sommaire

La filière

1. Introduction à la mallette : la filière équine, une filière agricole très diversifiée
2. La filière équine : présentation et informations générales

Statut

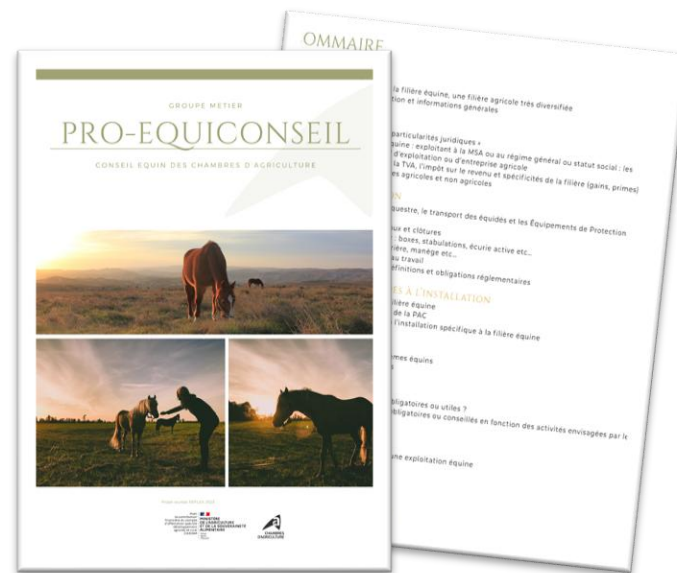
3. Juridique : « spécificités ou particularités juridiques »
4. Statut Social : l'entreprise équine : exploitant à la MSA ou au régime général ou statut social : les conditions d'affiliation du chef d'exploitation ou d'entreprise agricole
5. Fiscalité de la filière équine : la TVA, l'impôt sur le revenu et spécificités de la filière (gains, primes)
6. Tableau des activités équestres agricoles et non agricoles

Moyens de production

7. Le matériel d'exploitation et équestre, le transport des équidés et les Équipements de Protection Individuelle
8. Foncier : Acquisition, baux ruraux et clôtures
9. Logement et gestion du fumier : boxes, stabulations, écurie active etc...
10. Infrastructures équestres : carrière, manège etc...
11. La main d'œuvre et les risques au travail
12. La gestion du cheptel équin : définitions et obligations réglementaires

Financements : Pac, aides à l'installation

13. Les aides économiques dans la filière équine
14. Les conditions d'accès aux aides de la PAC
15. Les dispositifs régionaux d'aide à l'installation spécifique à la filière équine



Chiffrage :

16. Chiffres et références sur les systèmes équins
17. Etude de marché et données utiles

Métiers et diplômes :

18. Diplômes agricoles et équestres : obligatoires ou utiles ?
19. Quels sont les diplômes équestres obligatoires ou conseillés en fonction des activités envisagées par le porteur de projet ?

Réglementation

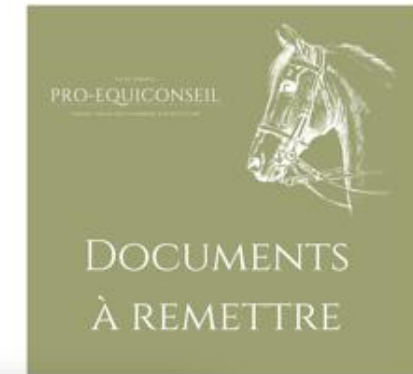
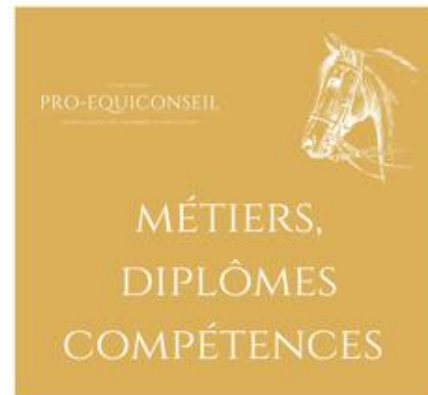
20. Réglementation liée à l'ouverture d'une exploitation équine
21. Fiche de synthèse réglementation

Lexique

7 Cas concrets

Contacts groupe métier équin

Où trouver les ressources ?



OPERA
connaissances

Consulter, capitaliser et partager les productions des Chambres

[EXPLORER PAR THÈME](#) [EXPLORER PAR RÉGION](#) [EXPLORER PAR PROJET](#) [AIDE](#)

[FAQ](#)

[COMMENT RECHERCHER ?](#)

[COMMENT DÉPOSER ?](#)

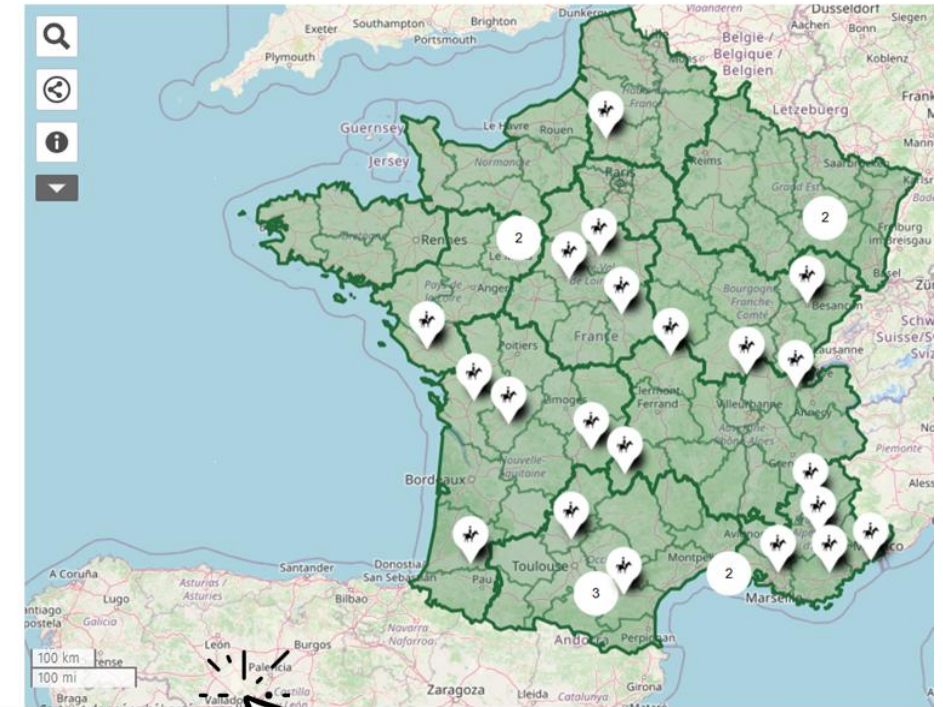
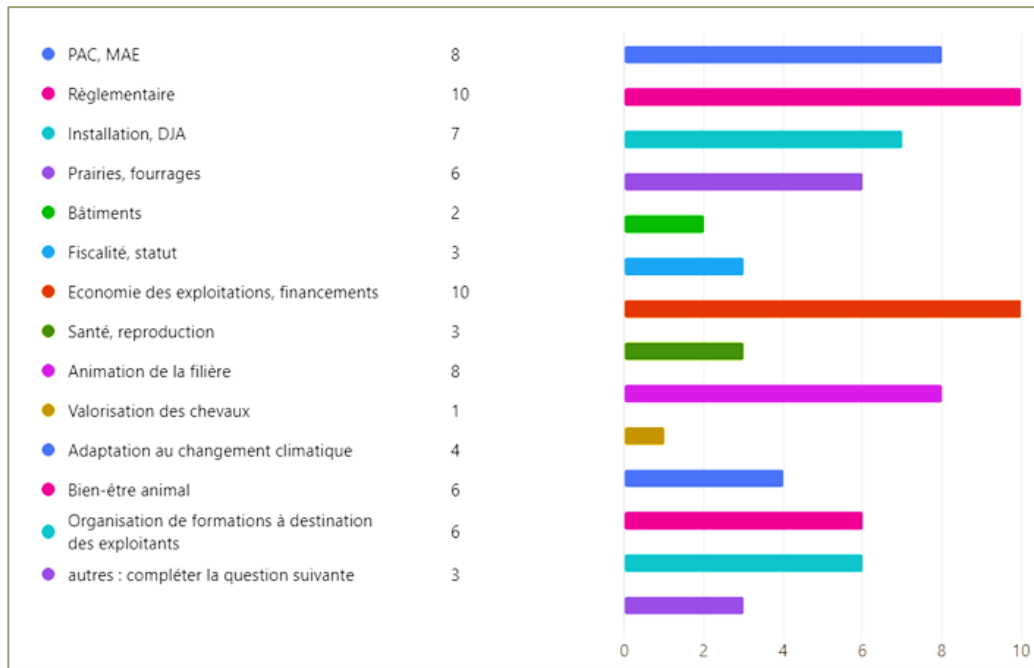
Projet lancé REFLEX 2023

Qui a conçu la mallette ? Le réseau des Chambres d'agriculture

Un groupe métier équin animé au niveau national (~30 membres)

- Coordination d'actions inter-régions
- Mutualisation d'informations et de besoins spécifiques (formations,...)

Le réseau des conseillers équins

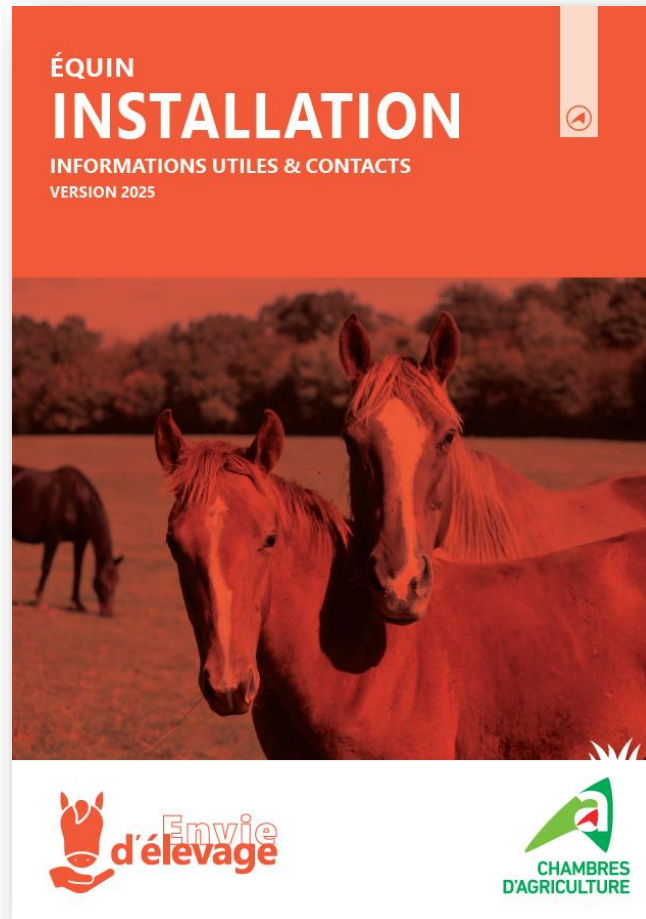


Projet lancé REFLEX 2023

Autres outils utiles pour le conseil

Livret d'installation

A distribuer aux
porteurs de
projets équins



Sommaire

- 03 Démarches à l'installation
- 06 Statuts social, juridique et fiscal
- 08 Diplômes
- 09 Sanitaire et détention
- 10 Hébergements et clôtures
- 11..... Gestion des effluents
- 12 Accueil de publics
- 14 Particularités des établissements équestres
- 15 Références technico-économiques du Réseau équin
- 16 Financements
- 17 Contacts des conseillers équins des Chambres d'agriculture

Boîte à outils "Equin installation"

La majorité des entreprises équines relèvent du secteur agricole, et leurs porteurs de projets sont accompagnés par les Chambres d'agriculture.

Les Points Accueil Installation et les conseillers guident ces porteurs dans la création, la reprise, la transmission ou l'évolution de leurs structures.

Cette mallette, composée de fiches thématiques (juridique, fiscal, financements, moyens de production...), vise à fournir aux conseillers non spécialistes des ressources essentielles ainsi que des contacts référents pour les questions spécifiques.

Ce guide n'a pas vocation à être exhaustif, ni à se substituer à la réglementation. Il est évolutif et pourra être actualisé selon les changements législatifs et jurisprudentiels.

Un outil produit par et pour le réseau des conseillers des Chambres d'agriculture.

- Retrouvez le webinaire de lancement PRO-EQUICONSEIL

Lien du Webinaire à insérer après le Webinaire : à venir

- Téléchargez l'ensemble des Fiches Conseils (Lien à venir)

Avec la contribution financière du compte d'affectation spéciale développement agricole et rural CASDAR
MINISTÈRE DE L'AGRICULTURE ET DE LA SOUVERAINETÉ ALIMENTAIRE
Directeur Général
Philippe Fournier



Merci à tous !

PROEQUICONSEIL

